

## FICHA TÉCNICA APARTHOTEL LA MIRAGE

\*\*\*\*

### DESCRIPCIÓN

El **Aparthotel La Mirage** es un **Hotel Apartamentos de 4\*\*\*\*** que abrió sus puertas por primera vez en 1994. El establecimiento hotelero situado en un entorno idílico, en primera línea de playa de La Manga del Mar Menor, se ha ido adaptando a los tiempos con el fin de ofrecer a sus clientes todas las facilidades que puedan necesitar en sus vacaciones.

Su magnífica situación geográfica y ubicación:

- **entre dos mares, el Mar Menor y el Mar Mediterráneo**
- **en primera línea de playa del Mar Mediterráneo con finísima arena**, con acceso directo desde la piscina del hotel al mar
- **en el Km.3 de La Manga...entre los primeros Hoteles de La Manga**
- **cerca de zonas turísticas como:** Cabo de Palos, San Javier, Cartagena, La Unión, Alicante, Elche.

hace que La Mirage sea la mejor elección de todos los Aparthoteles de La Manga, para disfrutar de las vacaciones en la playa, especialmente para las familias y las familias con niños. Es importante decir que el aparthotel cuenta con un pequeño paseo por la orilla del mar y con acceso a la playa para personas con movilidad reducida.

### DATOS DE INTERÉS

**COORDENADAS GPS:** Latitud: **37° 39' 21" N**; Longitud: **0° 43' 12" W**

**CATEGORIA OFICIAL:** 4 Estrellas

**FECHA DE CONSTRUCCIÓN:** 1994; **ÚLTIMA RENOVACIÓN:** 2002

Aparthotel La Mirage \*\*\*\* Dirección: Urbanización Copacabana II, SN, 30380, La Manga del Mar Menor, Cartagena, Murcia  
 \*\*\*\* Telf. Aparthotel: 968 14 56 31 \*\*\*\* Telf. Reservas: 968 56 41 23 \*\*\*\* [info@entremares.es](mailto:info@entremares.es) \*\*\*\* [www.entremares.es](http://www.entremares.es) \*\*\*\*

#### DEPARTAMENTO DE RECEPCIÓN

Tel.: (+34) 968 14 56 31; Fax: (+34) 968 14 61 86

Email: [info@entremares.com](mailto:info@entremares.com); Web: [www.entremares.es](http://www.entremares.es)

#### DISTANCIAS:

DISTANCIA DEL HOTEL A:	DISTANCIA
LA PLAYA	10 metros
PARADA DE AUTOBUSES LA MIRAGE	20 metros
ESTACIÓN DE AUTOBUSES LA MANGA (PLAZA COPACABANA)	30 metros
ESTACIÓN DE AUTOBUSES CARTAGENA	27 Km
AEROPUERTO - SAN JAVIER	37 Km
AEROPUERTO - ALICANTE	127 Km
<b>DIFERENTES PUNTOS DE INTERÉS</b>	
PLAZA BOHEMIA O ZOCO ALCAZABA - núcleo de tiendas	2 km
MERCADILLO SEMANAL EN CABO DE PALOS	7 km
HOTEL ENTREMARES y BALNEARIO ENTREMARES	1,7 km
CENTRO DE SALUD DE LA MANGA	7 Km
<b>DIFERENTES POBLACIONES</b>	
CABO DE PALOS	4,4 km
LOS BELONES	9,9 km
LA UNIÓN	20,4 km
CARTAGENA	27 Km
SAN JAVIER	37 Km
MURCIA	72 Km
ELCHE	112 Km
ALICANTE	132 Km

## ZONAS EXTERIORES AL HOTEL

Por estar situado en una zona céntrica de La Manga, **el Aparthotel La Mirage** tiene a sus alrededores un amplio **abanico de servicios**:

1. Aparthotel La Mirage
2. Parque Infantil
3. Oficina Caja Murcia
4. Zona Comercial: Prensa, Bares, Tiendas
5. Restaurantes
6. Pub Bongo
7. Centro De Salud y Biblioteca (en el mismo edificio) y un Pub (al lado)
8. BSCH (Banco Santander Central Hispano)
9. Parque de Bolas ((abierto solo en verano)
10. Farmacia y Peluquería
11. Zapatería y Tienda De Regalos
12. Zapatería y Tienda De Regalos
13. Manga Consorcio y cafetería
14. Cafetería y Tienda De Deportes (al lado)



*En este mapa de Google Earth están señaladas con un número todas las zonas exteriores del hotel. Con 01 está indicado el Aparthotel La Mirage.*

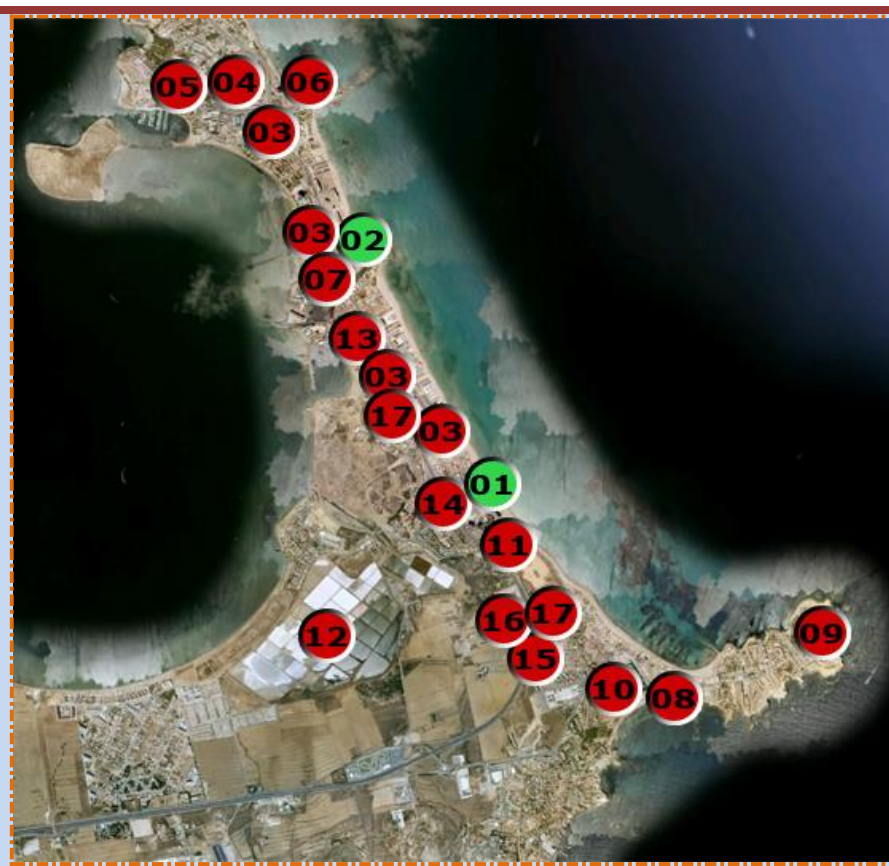
**Aparthotel La Mirage \*\*\*\* Dirección: Urbanización Copacabana II, SN, 30380, La Manga del Mar Menor, Cartagena, Murcia**  
**\*\*\*\* Telf. Aparthotel: 968 14 56 31 \*\*\*\* Telf. Reservas: 968 56 41 23 \*\*\*\* [info@entremares.es](mailto:info@entremares.es) \*\*\*\* [www.entremares.es](http://www.entremares.es) \*\*\*\***

Conviene recordar que el Hotel Apartamentos se encuentra a **2 km. distancia** del Hotel Entremares y por lo tanto de su Balneario Marino Termas Carthaginesas. Esta información viene anotada en el siguiente mapa de Google Earth, en la que están indicadas con un número algunas de las **zonas más importantes de La Manga** como:

En este mapa de Google Earth están señaladas con un número todas las zonas turísticas de La Manga. Aparthotel. Indicamos con:

**1-** el **Hotel Entremares BioBalneario Marino** y con **2-** el **Aparthotel La Mirage**.

3. Farmacia
4. Pequé Park
5. Club Dos Mares
6. Plaza Bohemia
7. Parque de Bolas (*abierto solo en verano*)
8. Cabo de Palos - Zona de Restaurantes
9. Faro de Cabo de Palos
10. Centro Interpretación Turística
11. Amoladeras
12. Salinas Marchámalo
13. Estación de Autobuses
14. Estanco
15. Mercadona y Marvimundo
16. Oficina de Turismo
17. Gasolineras



## APARTAMENTOS

El Aparthotel La Mirage, de 4 estrellas, cuenta con un total de **75 apartamentos**, repartidos en 5 plantas. Todos los apartamentos son exteriores, algunos tienen vista al Mar Menor, otros dan al Mar Mediterráneo y otros a la población turística de La Manga. En función del número de personas que se alojan en la habitación, los apartamentos se clasifican en:

- **Apartamento con ocupación doble** (2 adultos o 1 adulto y un niño)
- **Apartamento con ocupación triple** (2 adultos y 1 niño o 3 adultos)

Todas las habitaciones tienen 2 camas individuales de **0,90 x 1,90 m** y un sofá cama. En los apartamentos **NO** se puede(n) añadir cama(s) suplementaria(s), pero sí, en casos especiales, cuna(s). El tamaño de las camas de las habitaciones número 3 de cada planta es de **1,15 x 1,90 m**.

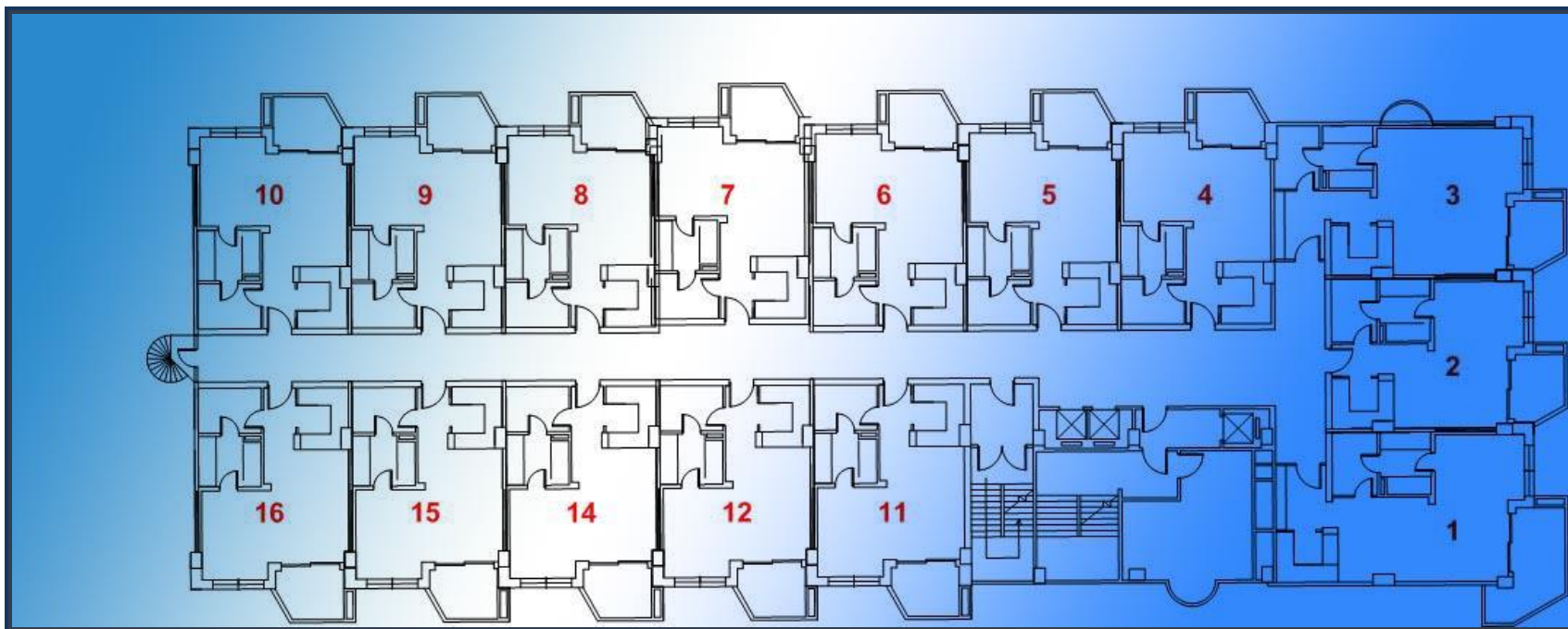
Los Apartamentos están compuestos por: **una cocina americana** con frigorífico, placa eléctrica, fregador y menaje para 4 personas (ollas, cafetera, sartén...); baño y aseo comunicados con la habitación principal; **un salón-comedor con sofá cama**; **un dormitorio** (con 2 camas); y **una terraza exterior** dotada con 2 sillas y una mesita, para disfrutar del paisaje y del aire libre.

Aparte de esto, los apartamentos de **4 estrellas** disponen de servicios de: **WI-FI** (previo pago o gratuito), teléfono (no directo), televisión en la sala de estar, calefacción central y aire acondicionado, armario empotrado, secador de pelo y caja fuerte de prepago (se alquila directamente en la recepción del hotel).

- Las habitaciones **1,2 y 3** de cada planta tienen vista directamente al Mar Mediterráneo y a la piscina del Hotel.
- Las habitaciones **de 4 a 10** tienen vista al parking y a los chalets (en las primeras 3 plantas) y a partir de la 3ª planta se ve de lado el Mar Mediterráneo y el Mar Menor.
- Las habitaciones **de 11 a 16** tienen vista hacia Cabo de Palos (en las primeras 3 plantas) y a partir de la 3ª planta se ve de lado el Mar Mediterráneo y el Mar Menor.



Aparthotel La Mirage \*\*\*\* Dirección: Urbanización Copacabana II, SN, 30380, La Manga del Mar Menor, Cartagena, Murcia  
\*\*\*\* Telf. Aparthotel: 968 14 56 31 \*\*\*\* Telf. Reservas: 968 56 41 23 \*\*\*\* [info@entremares.es](mailto:info@entremares.es) \*\*\*\* [www.entremares.es](http://www.entremares.es) \*\*\*\*



*El plano del Aparthotel La Mirage*

### INFORMACIÓN RELACIONADA CON LOS APARTAMENTOS:

- Las cunas, disponibles bajo petición, se solicitan en la recepción. Es un servicio de pago directo en el hotel.
- Todos los apartamentos son para **no fumadores**.
- Hay servicio diario de limpieza y lavandería (este último servicio de pago directo en recepción).
- Los electrodomésticos: plancha y batidora se ofrecen, bajo disponibilidad, en la recepción del aparthotel
- Caja fuerte – previo pago en recepción

### RESTAURANTES – SERVICIO DE RESTAURACIÓN

Nuestro establecimiento hotelero cuenta con las siguientes instalaciones de restauración:

NOMBRE INSTALACIÓN	DESCRIPCIÓN
RESTAURANTE - LA PERLA DE LA MIRAGE	<ul style="list-style-type: none"><li>• Restaurante climatizado y cuidadosamente decorado, que dispone de tronas para bebés. En él podrás disfrutar de nuestro variado <b>SERVICIO DE BUFFET</b> tanto en los desayunos, como en los almuerzos o cenas y también de una amplia carta de vinos y refrescos.</li><li>• Todos los días de 13:00 a 14:00 disponemos de <b>BUFET INFANTIL</b></li><li>• Durante todo el verano ofrecemos animación infantil (<b>ENTRETENIMIENTO con ANIMADORES disfrazados de MASCOTAS</b>) en los desayunos y las comidas.</li><li>• En nuestros bufetes podrás probar algunos de los platos típicos de nuestra zona (platos murcianos): caldero, pescado del Mar Menor y embutidos típicos.</li></ul>
CAFETERÍA - SNACK BAR (abierto solo en verano)	Es un espacio pensado para tomar algo con los amigos y disfrutar de unos maravillosos momentos en su compañía.
CHIRINGUITO DE LA PLAYA (abierto solo en verano)	Junto a la piscina, el chiringuito es el espacio más concurrido de nuestro hotel.

Aparte de sus instalaciones de restauración, el Aparthotel La Mirage ofrece también los siguientes **servicios**:

- **Servicio de picnic**; por si quieres pasar el día fuera conociendo nuestra tierra (avisándolo un día antes en recepción).
- **Cenas frías**; por si planeas llegar tarde y quieres cenar aunque nuestro restaurante ya esté cerrado (avisándolo con antelación en recepción).
- **Desayunos fríos**; por si quieres salir antes de nuestro horario de desayuno (avisándolo el día antes en recepción).

#### INFORMACION RELACIONADA CON RESTAURANTES

- El Aparthotel tiene servicio de **ATENCIÓN PERSONALIZADA** para todos aquellos clientes con problemas de intolerancia o alergia.
- El Aparthotel ofrece el servicio de **COMIDA PARA BEBÉS** (sin coste adicional).
- Podrás ver como se preparan nuestros platos en la cocina mediante una pantalla situada a la entrada en el restaurante.

## ZONAS EXTERIORES DEL HOTEL

Los exteriores del hotel se dividen en **4 ZONAS**, para el uso y disfrute de todos nuestros clientes, sean ellos mayores o menores.

NOMBRE DE LA ZONA	DESCRIPCIÓN
<b>ZONA INFANTIL</b>	Representada por un <b>Parque infantil exterior</b> de <b>12 m<sup>2</sup></b> con casitas y toboganes para el disfrute de los niños.
<b>ZONA DE RELAX</b>	La zona de relax del hotel cuenta con: <ul style="list-style-type: none"><li>• <b>Tumbonas</b> en el perímetro de la piscina</li><li>• <b>Una amplia terraza con vistas al mar</b>, música en vivo (según programa de animación)</li></ul>
<b>ZONA DE AGUA</b>	Situada frente al Mar Mediterráneo esta zona cuenta con una <b>piscina exterior</b> dividida en 2 partes: una para el acceso de los mayores y otra para los niños. <ul style="list-style-type: none"><li>• Tiene una profundidad de <b>0,70 m a 0,92 m</b> (en la parte infantil) y de <b>1,57 m a 2,23 m</b> (en la parte de los adultos)</li><li>• Las dos partes de la piscina están separadas por una balaustrada.</li><li>• Dispone de servicio de socorrista (<i>Durante el periodo de apertura de la misma</i>)</li></ul>
<b>APARCAMIENTO:</b>	<ul style="list-style-type: none"><li>• El Aparthotel dispone de un parking privado interior, con plazas limitadas, de uso exclusivo para los clientes alojados. Dos de las plazas que tenemos son para personas con movilidad reducida.</li><li>• Las plazas de parking no se pueden reservar con antelación. El servicio de parking se contrata y se paga directamente en la recepción del hotel (consulte precio en recepción).</li></ul>



## ZONAS INTERIORES DEL APARTAHOTEL

El Aparthotel dispone también de amplias **zonas interiores** para todos los gustos. Entre ellas conviene recordar:

NOMBRE DE LA ZONA	DESCRIPCIÓN
<b>EL HALL DE ENTRADA</b>	Es la zona de bienvenida de nuestros huéspedes, dotada con Wi-Fi. El <b>SERVICIO Wi-Fi es GRATUITO</b> siempre y cuando rellene el formulario de cliente en el mostrador de recepción. En este caso recibirás una clave WI-FI gratis por apartamento. La segunda clave tendrá un coste de <b>5€/día</b> . En caso de no rellenar el formulario, el servicio Wi-Fi será de pago (consulte su importe en recepción).
<b>EL ÁREA DE RECEPCIÓN</b>	Es la parte del hotel en la que encontrarás dos ascensores y una cabina de teléfono que te permitirán realizar llamadas internas.
<b>EL MALETERO</b>	En un pequeño espacio cerca de la recepción donde podrás dejar tus maletas bajo consigna.
<b>EL SALON DE ESTAR</b>	Es un pequeño reservado con sofás y mesitas donde podrás jugar a los juegos de mesa que les proporcionaremos en recepción. Es el sitio ideal para relajarte después de comer, leer la prensa, tú libro favorito, o simplemente estar acompañado de amigos y familiares.
<b>LA ZONA DE ASEOS</b>	La zona de aseos situada entre recepción y restaurante, cuenta con aseos de señoras, de caballeros y para personas con discapacidad. Además, en este último podrás encontrar un cambiador para bebés.
<b>VITRINA TIENDA TERMAL</b>	En el hall de La Mirage hay una pequeña representación de los productos Centro de Talasoterapia del Hotel Entremares, de esta manera podrá hacer su compra cómodamente desde allí sin necesidad de desplazarse.
<b>ZONA INFANTIL</b>	Es un amplio espacio interior, <b>de 131 m<sup>2</sup></b> , ubicado en la planta <b>-1</b> , dedicado a niños. El espacio cuenta con un <b>parque de bolas (31 m<sup>2</sup>)</b> , con casitas y diferentes cochecitos para niños, con diferentes juegos para ellos y una zona de mesas y sillas en los que los peques pueden realizar diferentes manualidades o simplemente dibujar.

**Aparthotel La Mirage \*\*\* Dirección: Urbanización Copacabana II, SN, 30380, La Manga del Mar Menor, Cartagena, Murcia**  
**\*\*\* Telf. Aparthotel: 968 14 56 31 \*\*\* Telf. Reservas: 968 56 41 23 \*\*\* [info@entremares.es](mailto:info@entremares.es) \*\*\* [www.entremares.es](http://www.entremares.es) \*\*\***